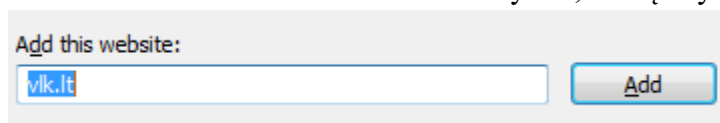


Darbo vietos parengimas KVP ir GTPL spausdinimui (Atnaujinta 2020-07-28)

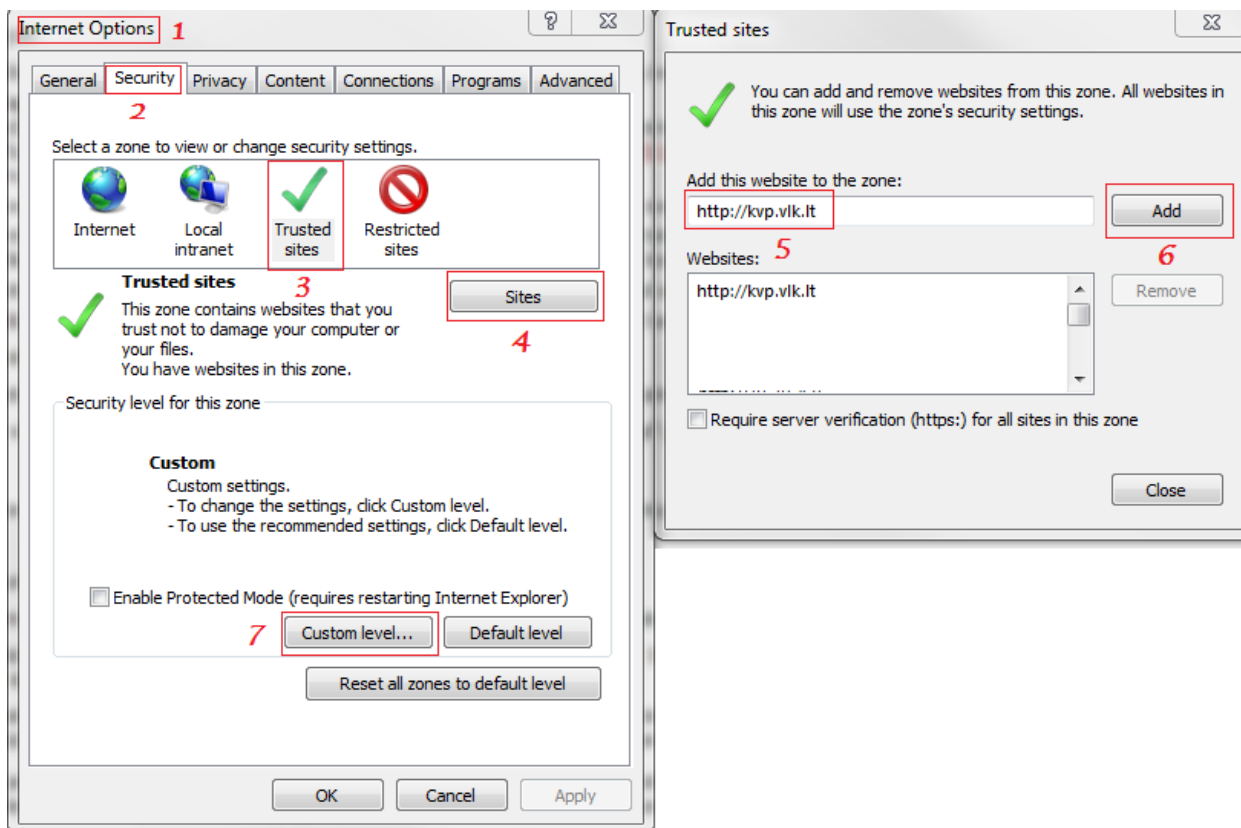
1. KVP ir GTPL spausdinimo sistema adresu randama adresu <http://kvp.vlk.lt/kvp/>
2. Atsisiųsti ir įdiegti programą https://kvp.vlk.lt/kvp/help/bin/setup_arch.exe
3. Atsisiųsti archyvą <http://www.vilniaustlk.lt/failai/istaigoms/parsisiusti/kvp.zip> ir jo turinį; perrašyti į *C:\Program Files\Alna\KVPSpausdinimas* arba *C:\Program Files(x86)\Alna\KVPSpausdinimas* priklausomai nuo operacinės sistemos architektūros;
4. Jeigu svetainė rodo pranešimą „Atsiprašome, bet šita svetainė yra skirta tik naršyklei **Microsoft Internet Explorer** versijos **5.x** ir aukščiau“ atlikti tokius veiksmus: atsidaryti meniu



pasirinkti punktą **Compatibility View settings** arba lietuviškai **Suderinamumo rodinio nustatymai**, įrašyti **vlk.lt** ir įtraukti į sąrašą



5. Naršyklės nustatymai, naudojama **Internet Explorer 11**:
6. Nustatymai **anglų** kalba:
 - 6.1. Eiti į nustatymus **Compatibility View Settings** ir įtraukti adresą **vlk.lt** į sąrašą
 - 6.2. Eiti į **Internet Options (1)** tada **Security (2)**, pasirinkti **Trusted sites (3)** ir spausiti **Sites (4)** ir įtraukti **http://kvp.vlk.lt (5)** į sąrašą **Add (6)** ir uždaryti Trusted sites langą.



- 6.3. Būti pasirinkus **Trusted sites (3)** ir eiti į **Custom level... (7)**, pažymėti **Enable** šiems atributams
 - 6.3.1. Allow previously unused ActiveX controls to run without prompt
 - 6.3.2. Automatic prompting for ActiveX controls
 - 6.3.3. Download signed ActiveX controls

6.3.4. Download unsigned ActiveX control

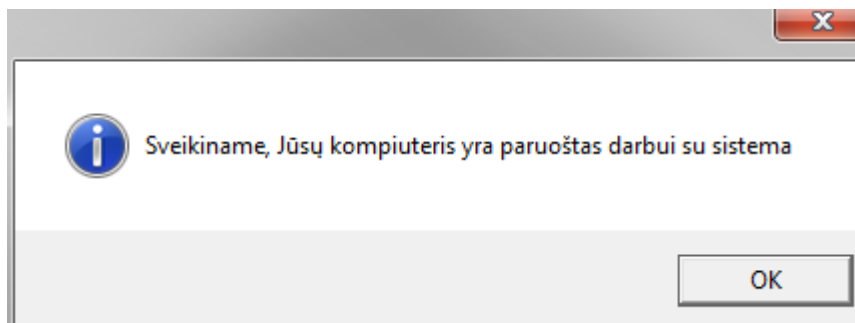
6.3.5. Initialize and script ActiveX controls not marked as safe for scripting

6.3.6. File download

6.4. Atributui **Only allow approved domains to use ActiveX without prompting** pažymėti **Disable**

6.5. Išsaugoti nustatymus ir eiti į testų puslapį http://kvp.vlk.lt/kvp/help/ie_test.htm ir spausti **Testuoti**.

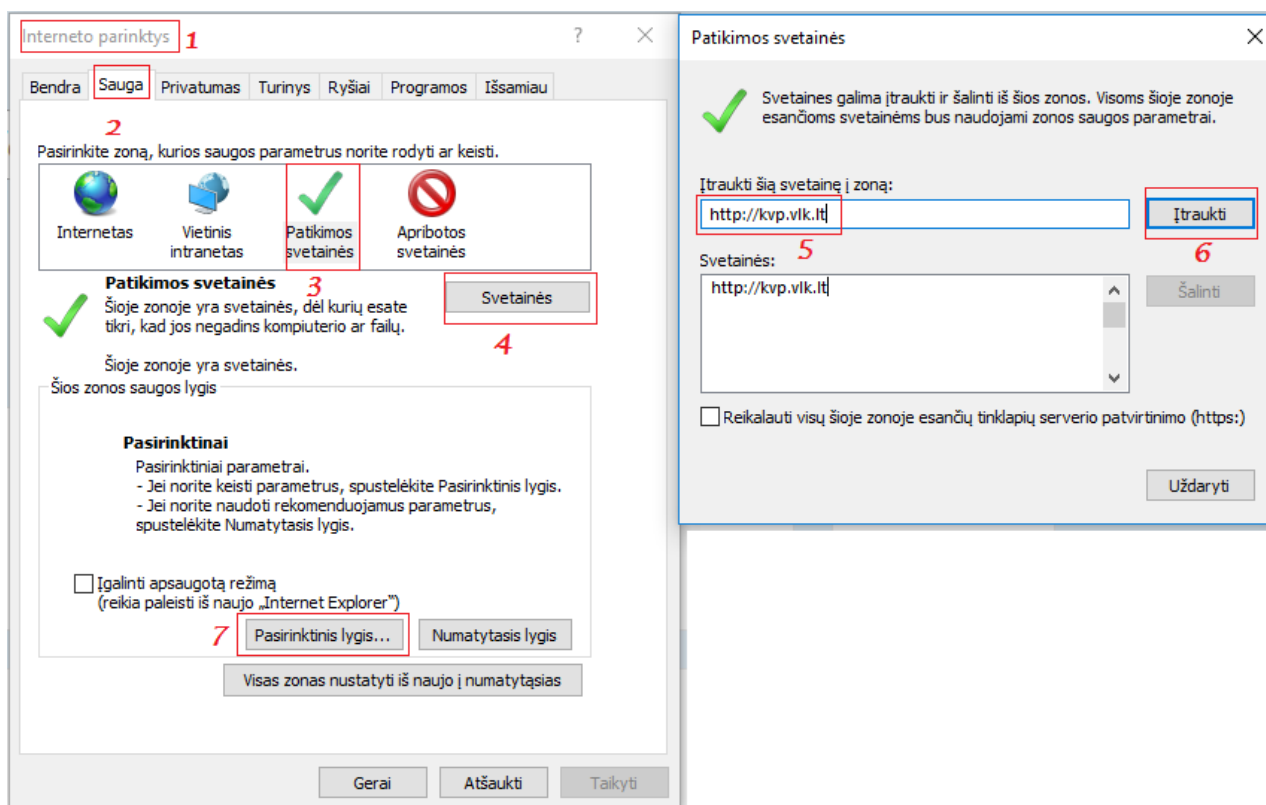
Turite gauti pranešimą



7. Nustatymai **lietuvių** kalba:

7.1. Eiti į nustatymus *Suderinamumo rodinio nustatymai* ir įtraukti adresą **vlk.lt** į sąrašą

7.2. Eiti į **Interneto parinktys** (1) tada **Sauga** (2), pasirinkti **Patikimos svetainės** (3) ir spausti **Svetainės** (4) ir įtraukti **http://kvp.vlk.lt** (5) į sąrašą **Įtraukti** (6) ir uždaryti patikimos svetainės langą.



7.3. Būti pasirinkus **Patikimos svetainės** (3) ir eiti į **Pasirinktinis lygis...** (7), pažymėti **Igalinta** šiems atributams

7.3.1. Atsisiųsti nepasirašytus ActiveX valdiklius

7.3.2. Atsisiųsti pasirašytus ActiveX valdiklius

7.3.3. Automatinis raginimas ActiveX valdikliams

7.3.4. Inicijuoti ir rašyti kaip saugių ActiveX valdiklių scenarijus

7.3.5. Leisti anksčiau nenaudotus ActiveX valdiklius vykdyti be raginimo

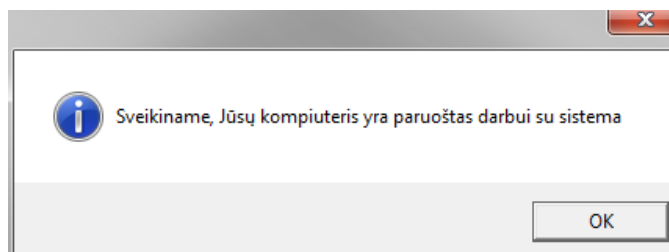
7.3.6. Paleisti ActiveX valdiklius ir papildymus

7.3.7. Rašyti pažymėtą kaip saugių ActiveX valdiklių scenarijus

7.3.8. Failo atsiuntimas

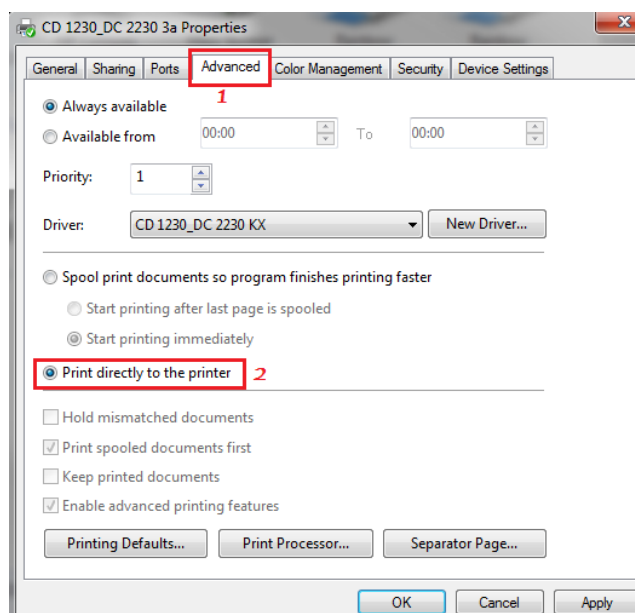
7.4. Atributui **Tik patvirtintiems domenams, nepateikus užklauso, leisti naudotis ActiveX pažymėti Išjungti**

7.5. Išsaugoti nustatymus ir eiti į testų puslapį http://kvp.vlk.lt/kvp/help/ie_test.htm ir spausti **Testuoti**. Turite gauti pranešimą



8. Atlikus nustatymus turi spausdinti gydytojų lipdukus ir kompensuojamųjų vaistų pasus. Jeigu sistema rodo, kad viskas gerai, bet spausdintuvas nespausdina reikia pabandyti atlikti šiuos nustatymus su spausdintuvu:

8.1. Atsidarius spausdintuvo nustatymus nurodyti **Print directly to the printer (Siųsti spausdinti tiesiogiai į spausdintuvą)**. Jeigu tai nepadėjo pabandyti atsidarius Print Processor nurodyti duomenų tipą **RAW**



9. **Visi instrukcijos punktai yra privalomi ir esminiai!** Vis tiek nevykstant spausdinimui siūlome dar pabandyti pakeisti spausdintuvą į virtualų (PDF ar XPS). Jei spausdinimas į virtualų spausdintuvą vyksta korektiškai – tikėtina kad sistema sukonfigūruota teisingai ir tokiu atveju siūlome problemos ieškoti spausdintuvo tvarkyklėse, antivirusinėje sistemoje, Windows OS, mėginti naudotis kito modelio spausdintuvu ar šią instrukciją išmėginti kitame kompiuteryje.

10. Nustatymai gali varijuoti priklausomai nuo naudojamos operacinės sistemos ir programų. Vartotojas atliekantis nustatymus prisiima atsakomybę jeigu po šių nustatymų nekorektiškai veiks kitos naudojamos informacinės sistemos.